

NULESSÍN

- Variedad de CLEMENTINA
- ORIGEN: clementino de Nules o Clemenules
- RECOLECCIÓN: como Clemenules
- VENTAJAS: 68% reducción de semillas, mayor contenido en zumo





Árbol de Clemenules en patrón Carrizo sobreinjertado con Nulessín (Parcela en finca IVIA, 2007). Detalle de producción,

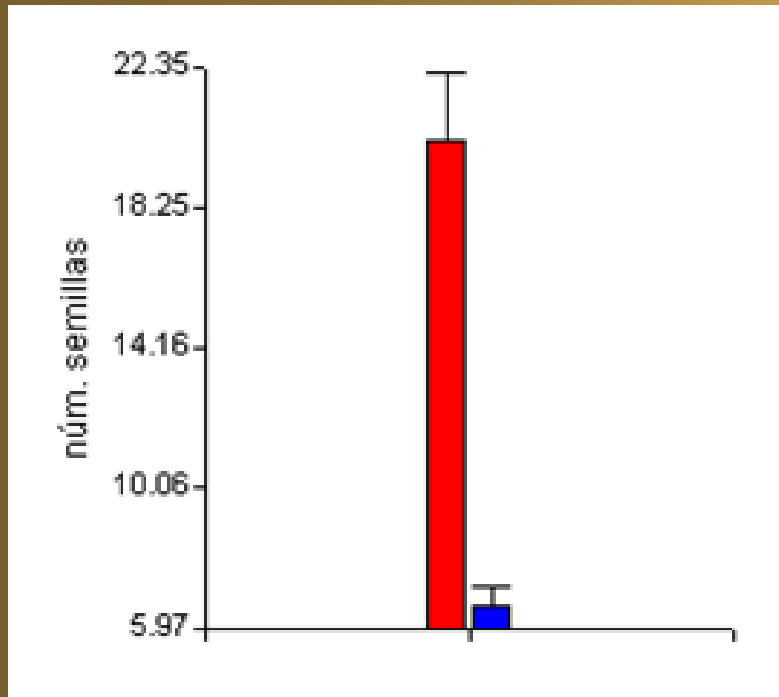


Clementinas NULESSÍN

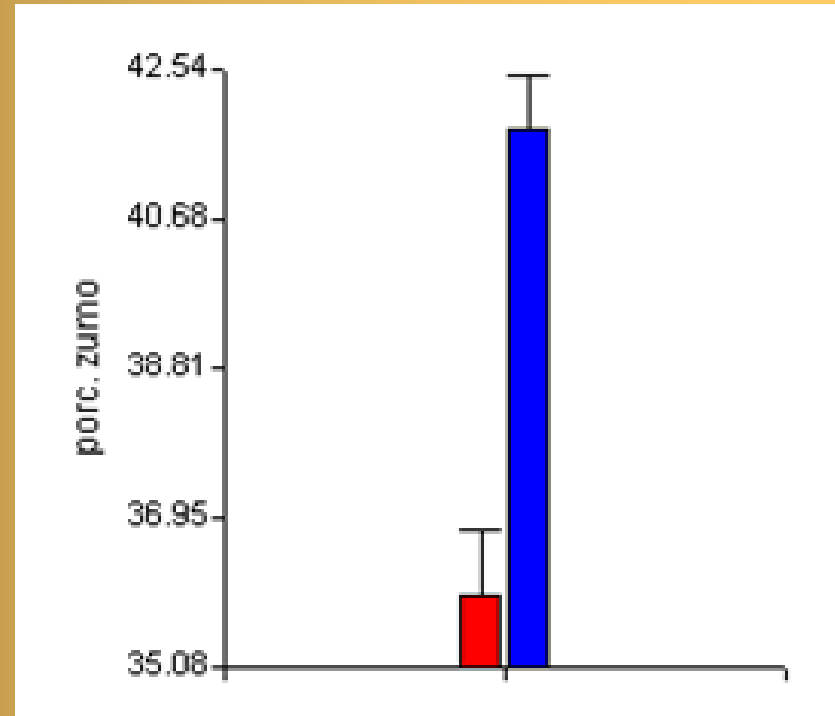
Clemenules

Nulesín



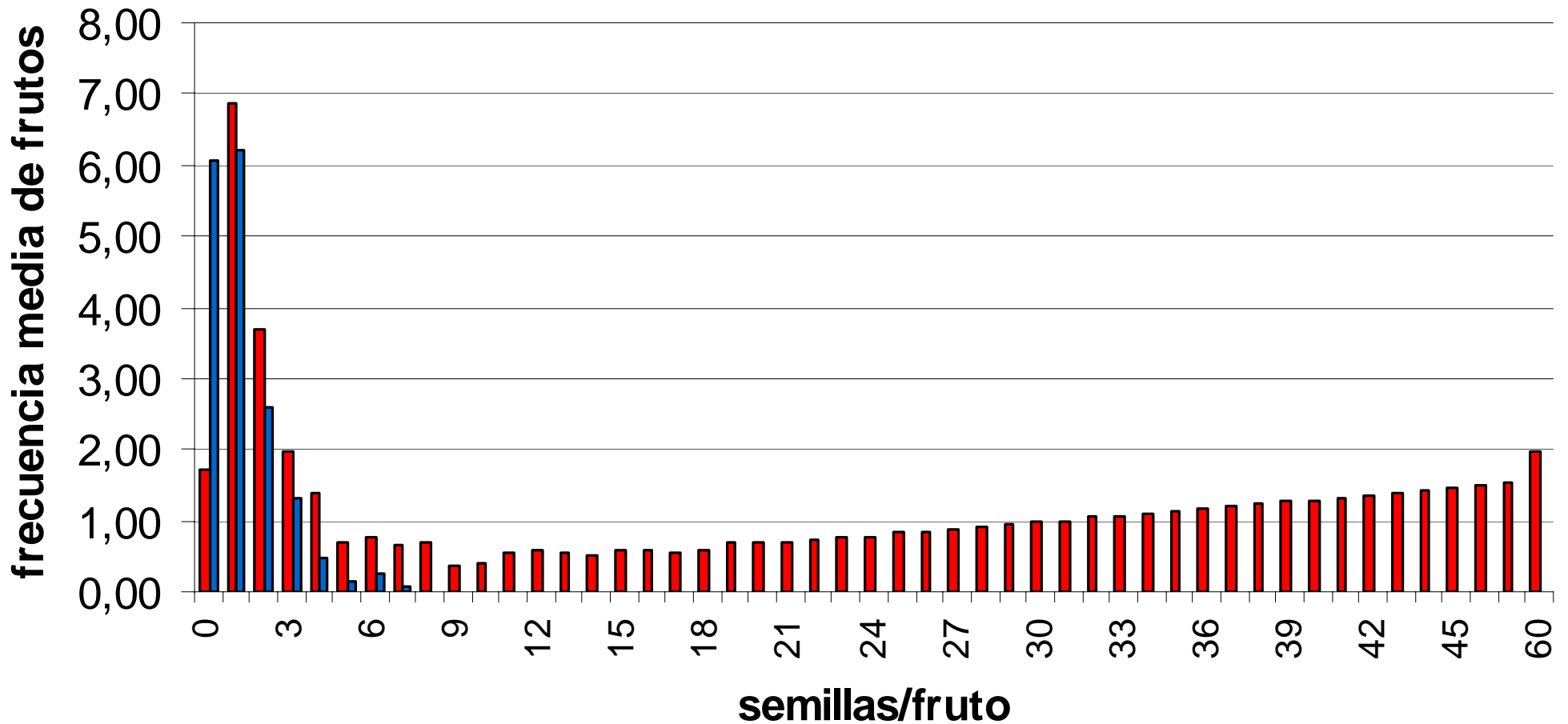


 *CLEMENULES*



 *NULESSIN*

Diferencias entre Clemenules y Nulesín para número de semillas por fruto (condiciones de máximo riesgo de “pinyolá”) y contenido de zumo en porcentaje.



Diferencia entre las distribuciones de semillas por fruto de **Clemenules** ■ y **Nulessín** ■ en parcela experimental de explotación, sin tratamientos gametocidas ni infraestructura de malla.

Características del fruto*	Fechas de recolección				
	26/10/2005	09/11/2005	23/11/2005	14/12/2005	11/01/2006
Peso (g)	95.80	103.10	114.70	103.40	114.20
Diámetro (mm)	59.60	62.50	65.70	63.00	66.35
Altura (mm)	50.20	51.30	53.45	50.90	51.50
Diámetro/Altura	1.19	1.22	1.23	1.24	1.29
Índice de color	-13.33	-5.97	8.12	14.37	16.43
Densidad fruto (g/mL)	0.929	0.909	0.862	0.896	0.827
Espesor corteza (mm)	2.50	2.50	2.90	2.50	2.70
Corteza (% en peso)	18.90	19.60	23.30	21.30	23.30
Zumo (% en peso)	40.60	37.80	34.40	34.95	31.00
Sólidos disueltos (%)	11.40	12.00	12.00	12.90	14.30
Ácidos totales (%)	10.70	9.50	9.50	7.00	6.10
Índice de madurez	10.70	12.60	12.70	18.50	23.50

* Caracterización del clementino Nulessín realizada por R. Bono, J. Soler y A. Buj

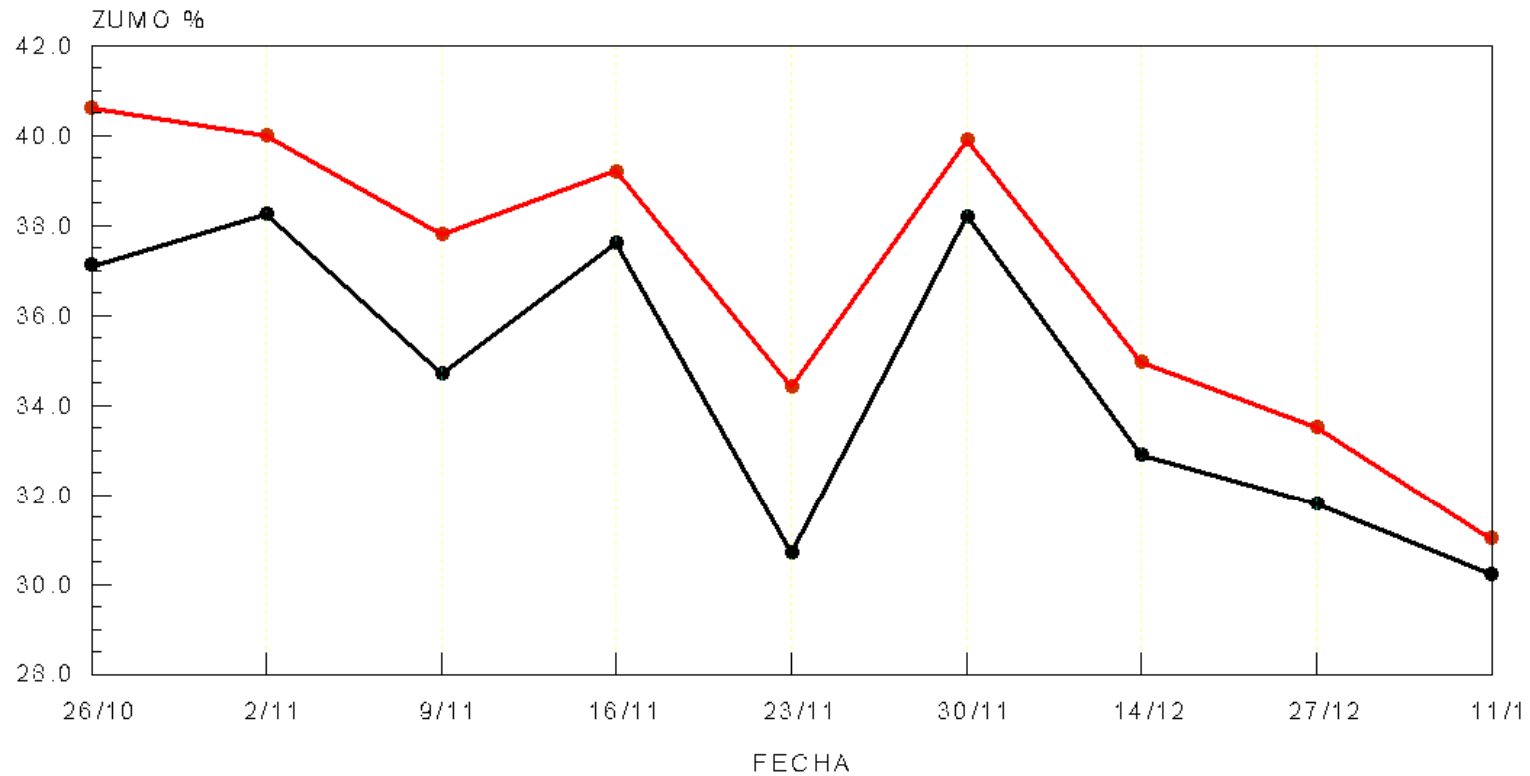
Campaña 2005-2006.

Sobreinjerto en mayo 1992.

Madera intermedia de Washington Navel Frost.

Patrón de citrange Troyer.

EVOLUCION DEL CONTENIDO EN ZUMO⁽¹⁾



Clemenules ■ **Nulessín** ■

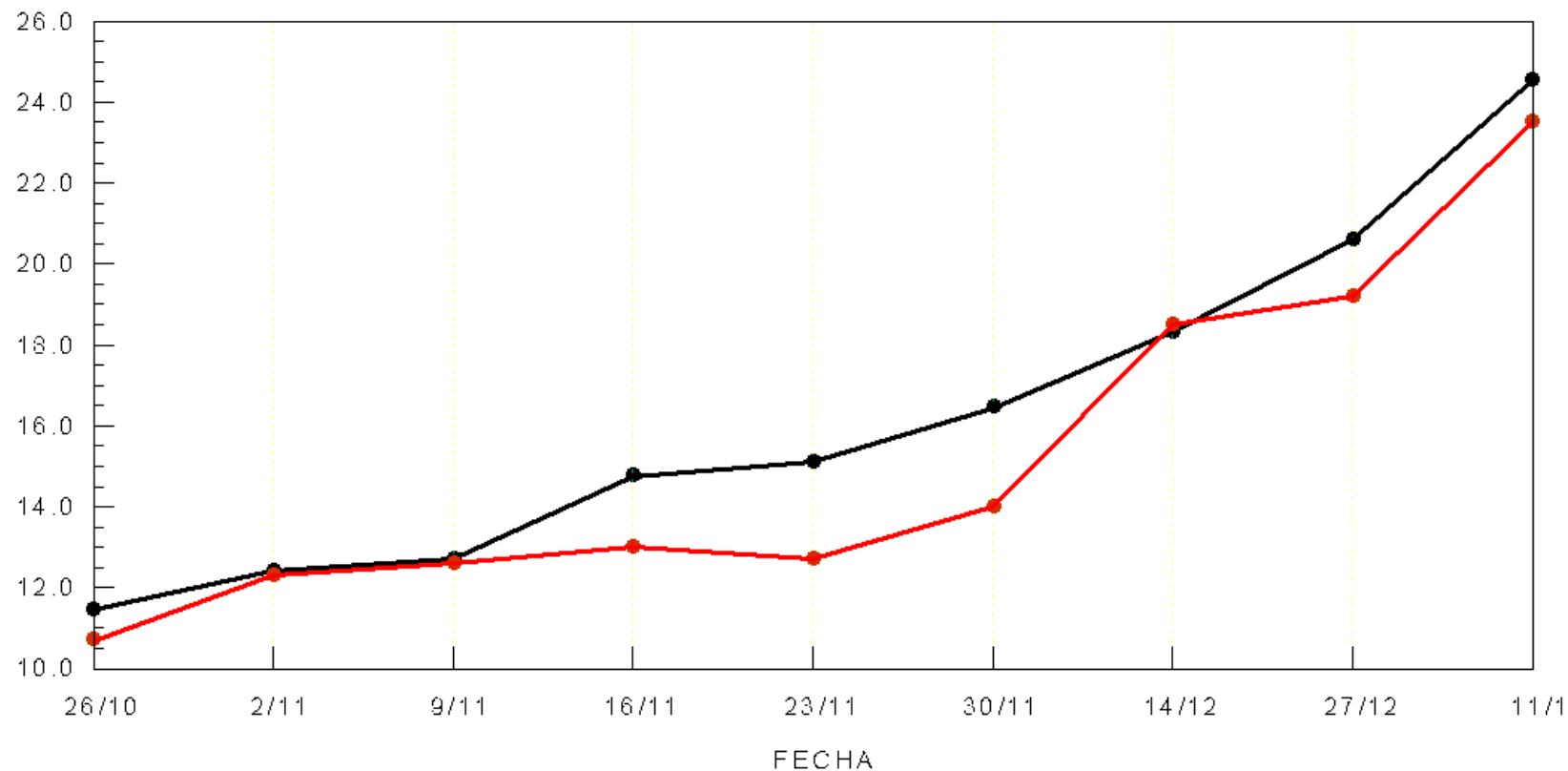
(1) Variedad (sobreinjerto mayo 1992) Washington Navel Frost/Citrange Troyer

I.V.I.A. (Parcela nº 5). Campaña 2005-06



R. Bono, J. Soler, A. Buj

EVOLUCIÓN DEL ÍNDICE DE MADURACIÓN (1)



Clemenules ■ **Nulessín** ■

(1) Variedad (sobreinjerto mayo 1992)/Washington Navel Frost/Citrange Troyer

I.V.I.A. (Parcela nº 5). Campaña 2005-06



PROGRAMA DE MEJORA DE NULESSIN (1994-2004)

- **DIRECCIÓN: María José Asins**
- **PRETRATAMIENTO Y MICROINJERTO:
José Juárez, Luis Navarro**
- **PROPAGACIÓN Y CULTIVO:
José Antonio Pina, David Villalba, Francisco
Ripoll**
- **EVALUACIÓN: José Puchades, M. J. Asins**
- **ANÁLISIS ESTADÍSTICO: Emilio A. Carbonell**
- **FINANCIACIÓN: Proyecto AGF97-0417**

REFERENCIAS

- Asíns MJ, Juarez J, Pina JA, Puchades J, Carbonell EA, Navarro L. (2002) Nulessín, una nueva clementina. Levante Agrícola 359: 36-40.
- Asins MJ, Juarez J, Pina, JA, Puchades J, Carbonell EA, Navarro L.(2002) Nulessín una nueva clementina de baja fertilidad. Vida Rural 157, 50-52.
- Asins MJ, Puchades J, Pina JA, Castell JR and Carbonell EA. (2004) Field evaluation of Nulessín, a Clementine with reduced fertility. Proc. Int. Soc. Citriculture. 10th ISC Congress. Agadir, Marruecos.