

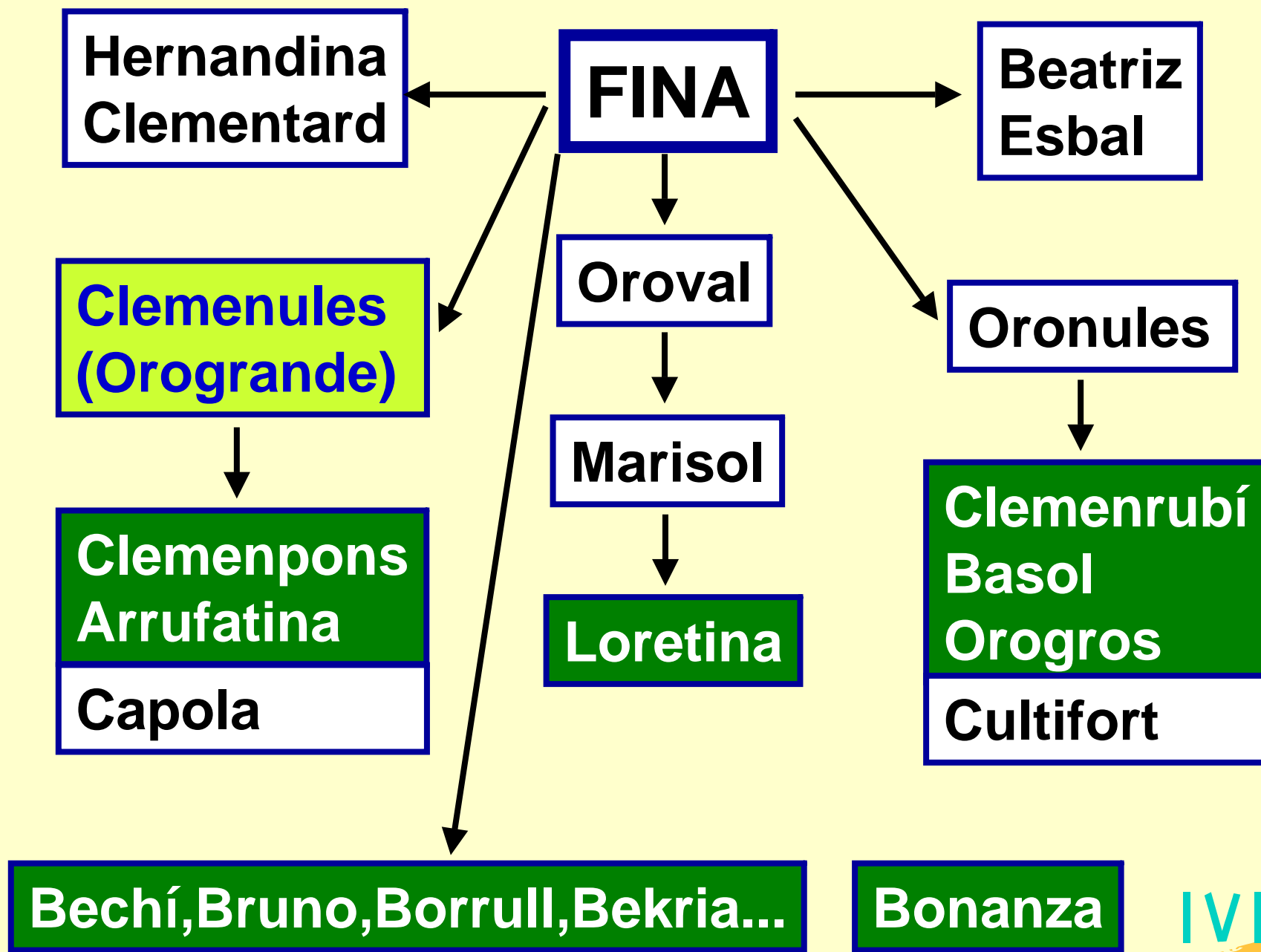
***FORMACIÓN DE
YEMAS MÚLTIPLES
EN LOS TRONCOS
DE ALGUNAS
VARIETADES***



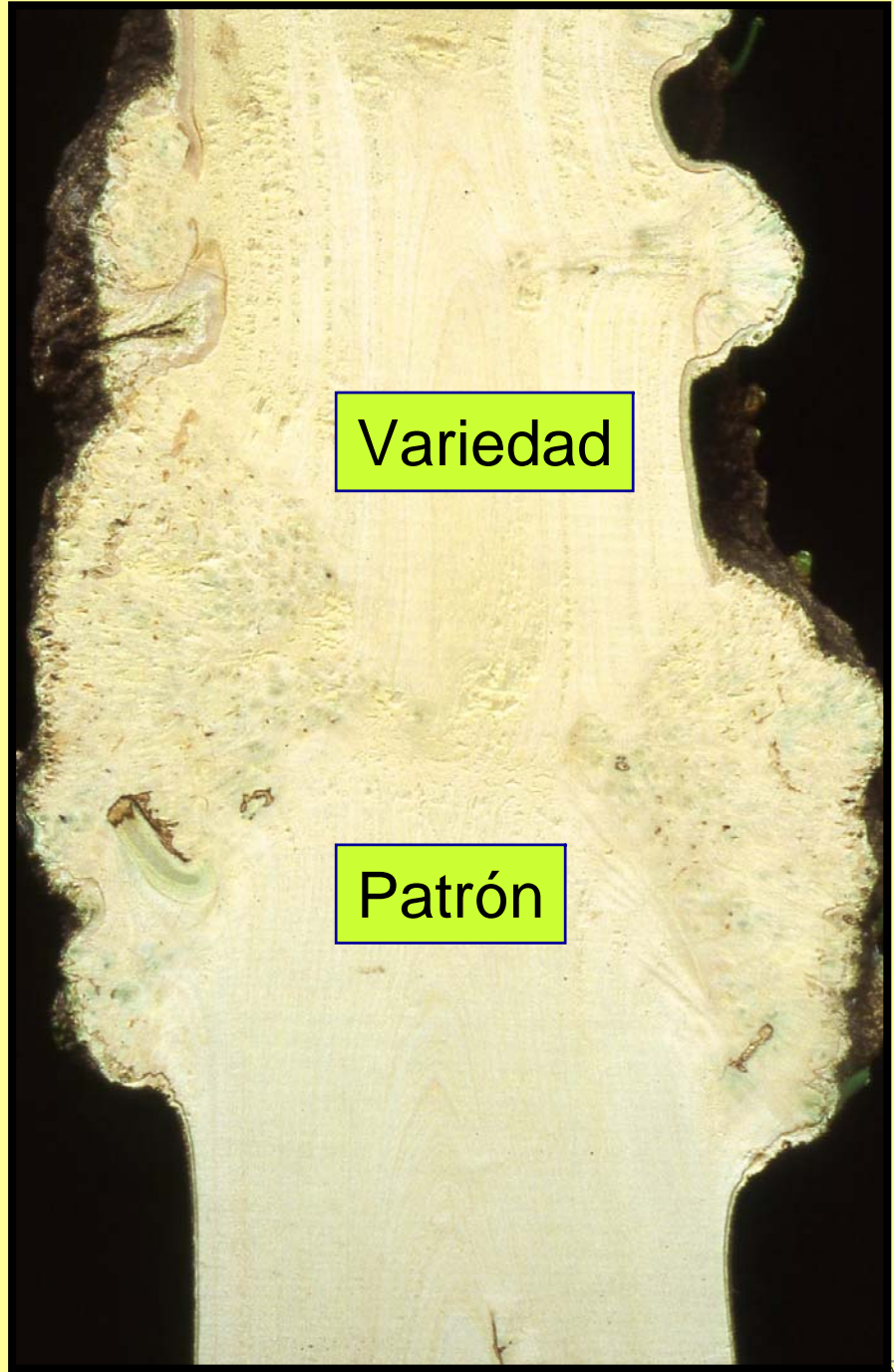
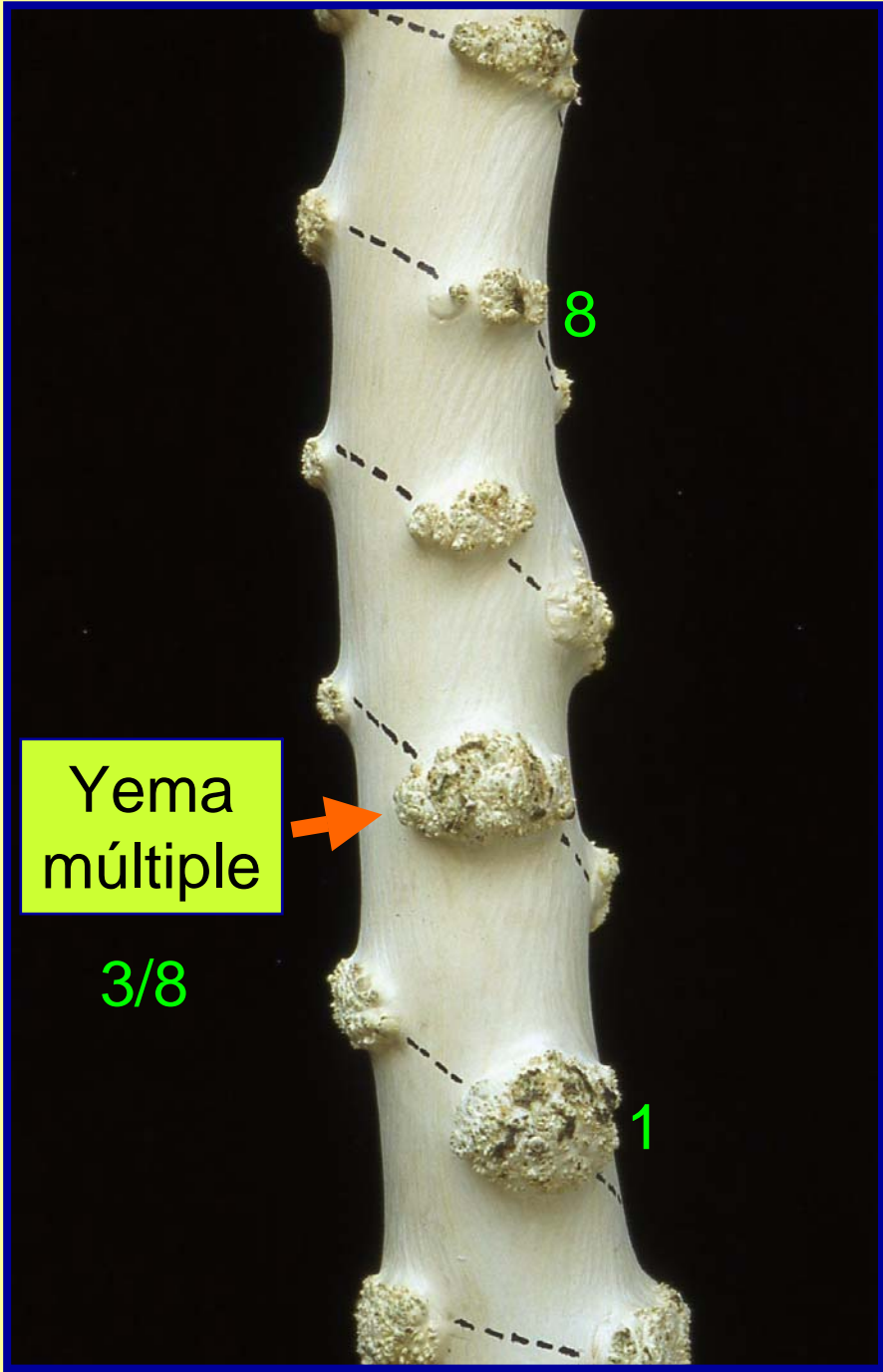
***Centro de Citricultura y Producción Vegetal
Instituto Valenciano de Investigaciones Agrarias***

IVIA

INSTITUTO VALENCIANO DE INVESTIGACIONES AGRARIAS









Clemenules

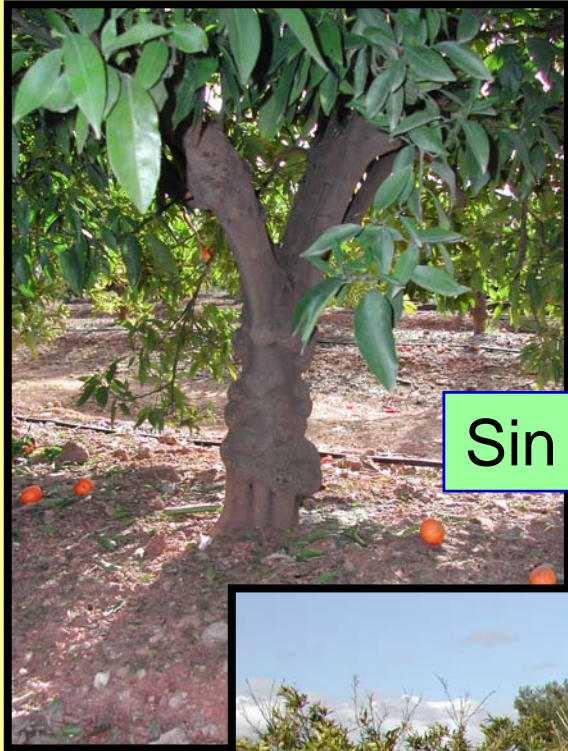
Sin injertar



G-
A-

Sobreinjertado

IVIA



Sin injertar

Sobreinjertado



Observaciones

- Material sano
- Variedades tempranas
- Intensidad variable
- La planta decae a los 8-10 años
- Sobreinjerto sobre Clemenules: se incrementa
- Sobreinjerto alto sobre navel: pocos síntomas

- ¿Desequilibrio hormonal?
- ¿El patrón puede influir?
- ¿Entrada en producción más rápida?
- ¿Influye el medio ambiente?

Objetivos

•Prospección

**Variedades del Banco Germoplasma del IVIA
Museros, Anecoop
Numerosas plantaciones
Combinaciones sensibles**

•Determinaciones

**Análisis cualitativo y cuantitativo de hormonas
Auxinas, Giberelinas, Citoquininas**

•Experimentos

**Altura de injerto o sobreinjerto
Maderas intermedias: no sensibles
Recubrimientos: pinturas, plásticos
Aplicación de inhibidores, estimuladores: tronco
Establecimiento de parcelas: combinaciones**

Participantes

- **José Pardo**
Observaciones y experiencias de campo
- **Almudena Bermejo, Antonio Cano**
Determinaciones analíticas
- **Alejandro Medina**
Banco de Germoplasma en campo. IVIA
- **Salvador Zaragoza**

IVIA

INSTITUTO VALENCIANO DE INVESTIGACIONES AGRARIAS

Sobreinjerto

Variedad poco sensible

Variedad sensible

Variedad poco sensible

(+) Giberelinas (-)
Auxinas

Basol sobre Clemenules
Clemenrubí sobre Marisol
Orogros sobre Loretina