

Selección masal de tomate Valenciano y de Castelló: mejora de caracteres agronómicos y comerciales



*A. Fernández**, *J. Roselló**, *R. Ballester***

*Estació Experimental Agraria de Carcaixent

**Unió de Llauradors i Ramaders

Selección masal de tomate Valenciano y de Castelló: mejora de caracteres agronómicos y comerciales

Tomate de Castelló:

- Temprano, buenas producciones.
- Homogéneo en cuanto a tipos.
- Mejora encaminada a eliminar plantas ciegas, con inflorescencias anormales y mejora de las producciones.

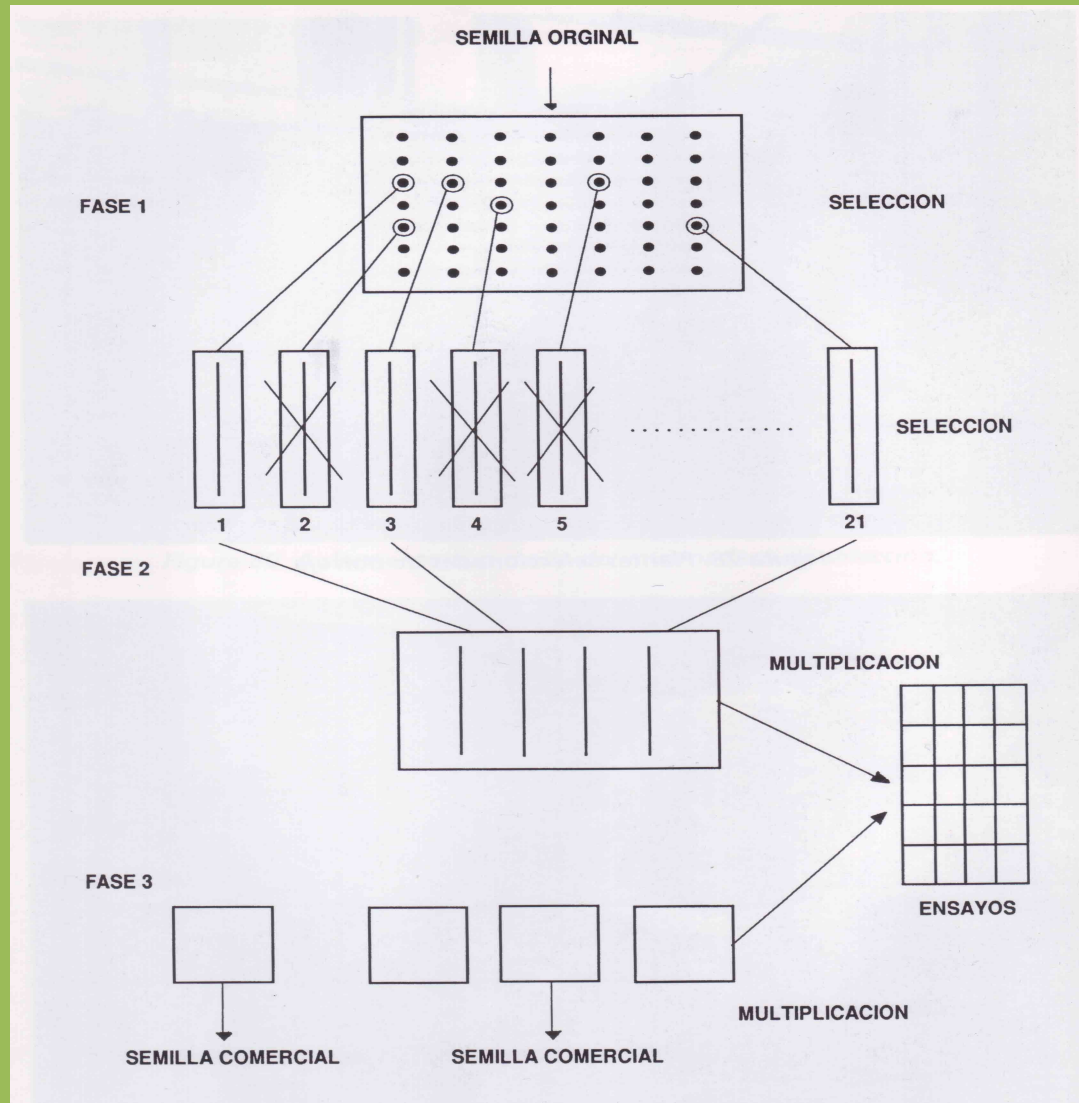


Tomate Valenciano:

- Buenas características organolépticas.
- Tipo Xato y tipo Masclet.
- Mejora encaminada a obtener plantas más productivas y que cumplan el tipo.



Método de mejora: selección masal, guardar semilla de las plantas que mejor funcionan en un ambiente determinado



Selección masal de tomate Valenciano y de Castelló: mejora de caracteres agronómicos y comerciales

Año 2007

- Se parte de las poblaciones selección de tomate valenciano y de Castelló del año pasado. Las poblaciones iniciales también se cultivan para ver el transcurso del proceso de selección.
- Cultivo siguiendo la tradición agrícola de la zona y el reglamento de producción ecológica.



Selección masal de tomate Valenciano y de Castelló: mejora de caracteres agronómicos y comerciales

Parámetros medidos

Porcentaje de inflorescencias normales y anormales

Nº flores por racimo

Nº frutos cuajados por racimo

Nº frutos comerciales

Peso de los frutos

Fecha de la recolección

Anomalías en el crecimiento: plantas ciegas, poco vigorosas.

Criterios de selección

- Selección negativa para eliminar plantas ciegas o poco vigorosas.
- Selección negativa para eliminar plantas con problemas sanitarios graves.
- Selección positiva de las plantas más productivas (peso total de los frutos recogidos) y en el caso de la var. valenciana que cumplan el tipo.

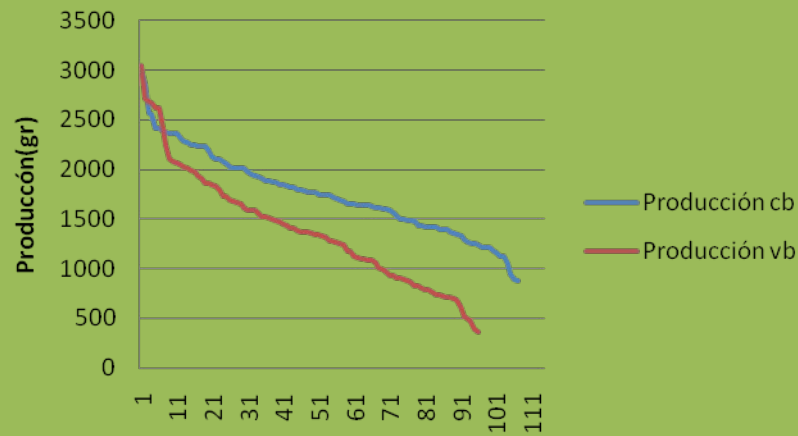
Selección masal de tomate Valenciano y de Castelló: mejora de caracteres agronómicos y comerciales

Se guardó semilla de las 5 mejores plantas de cada población. Presión de selección 95-98%. También se guarda del resto de la población para mantener una población base de referencia.

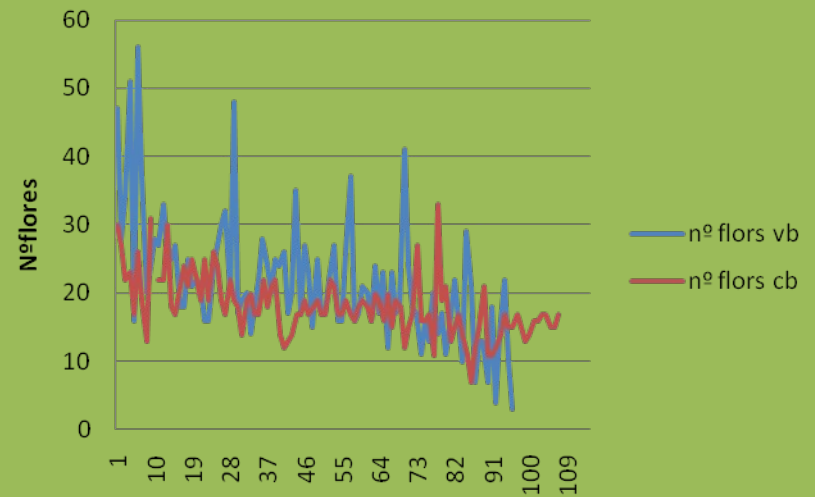


Selección masal de tomate Valenciano y de Castelló: mejora de caracteres agronómicos y comerciales

Comparación de las producciones de Castelló y Valenciana base

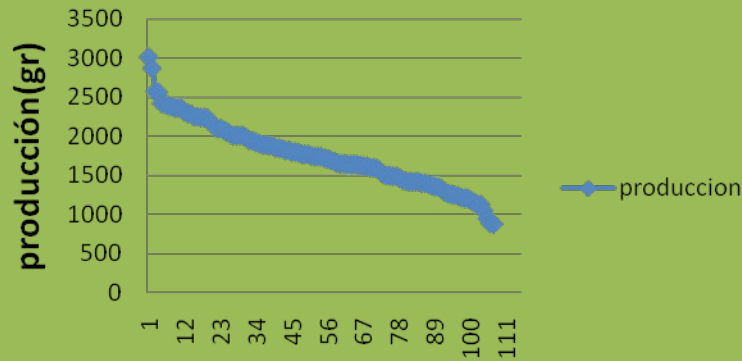


Comparación nº de flores Castelló y valenciana base

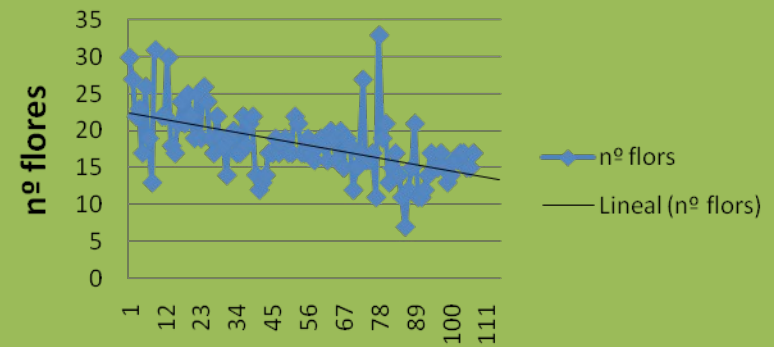


Selección masal de tomate Valenciano y de Castelló: mejora de caracteres agronómicos y comerciales

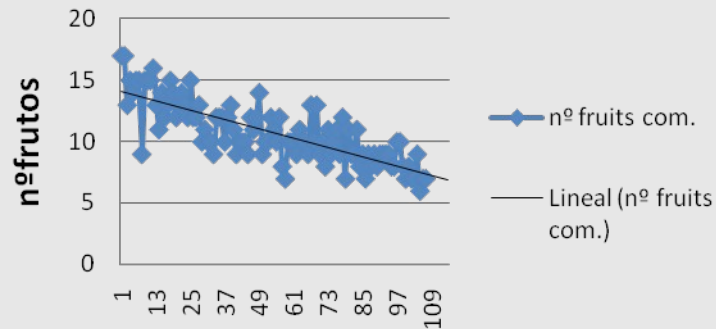
Producción Castelló base



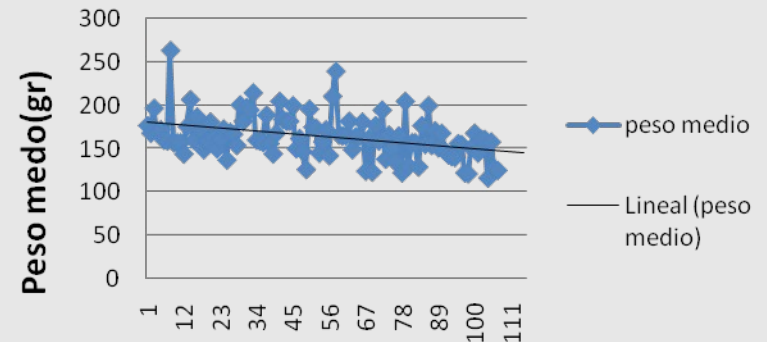
Nº flores Castelló base



Nº frutos comerciales Castelló base



Peso medio frutos Castelló base

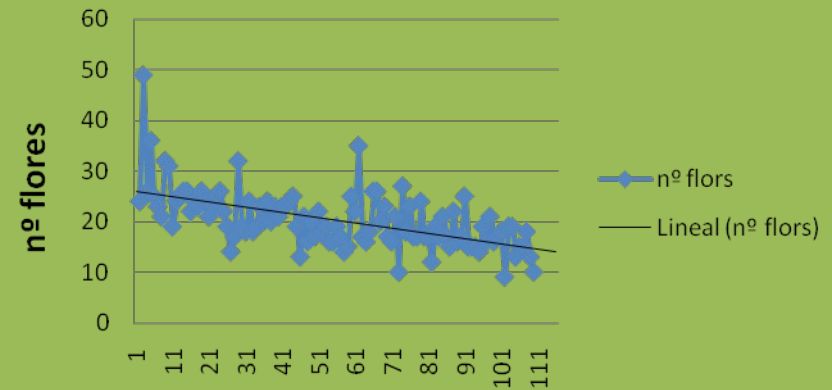


Selección masal de tomate Valenciano y de Castelló: mejora de caracteres agronómicos y comerciales

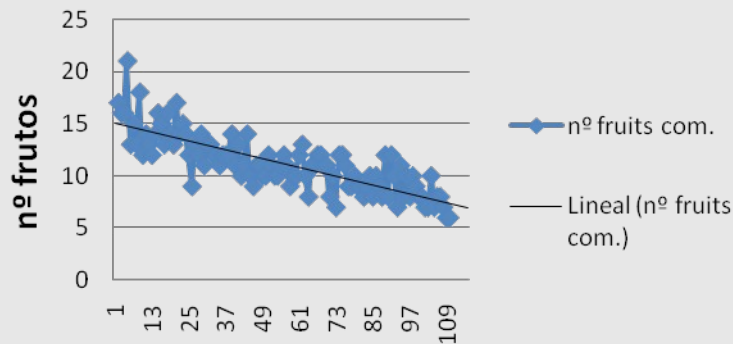
Producción Castelló selección



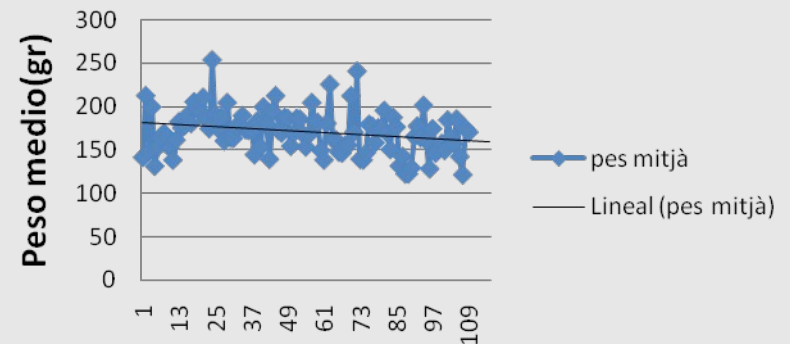
Nº flores Castelló selección



Nº frutos comerciales Castelló selección

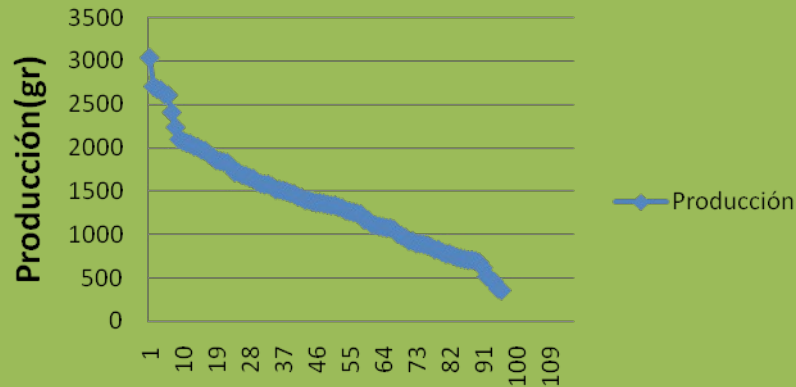


Peso medio frutos Castelló selección

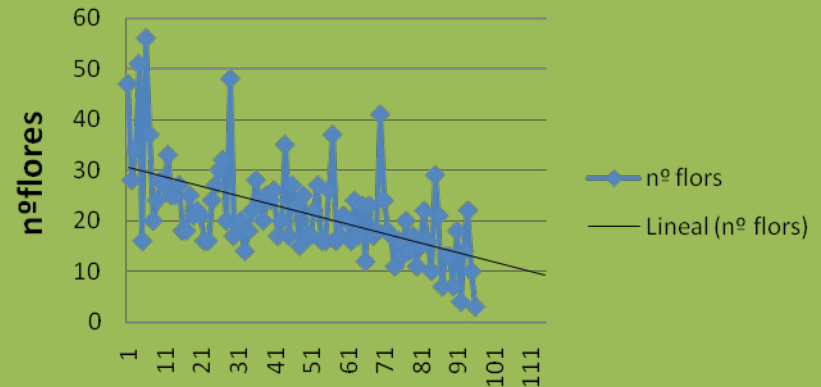


Selección masal de tomate Valenciano y de Castelló: mejora de caracteres agronómicos y comerciales

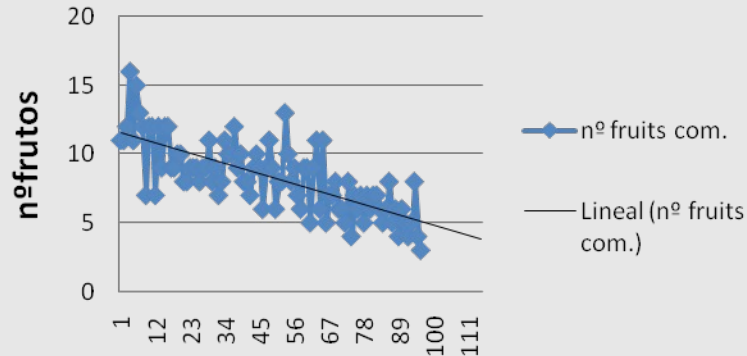
Producción Valenciana base



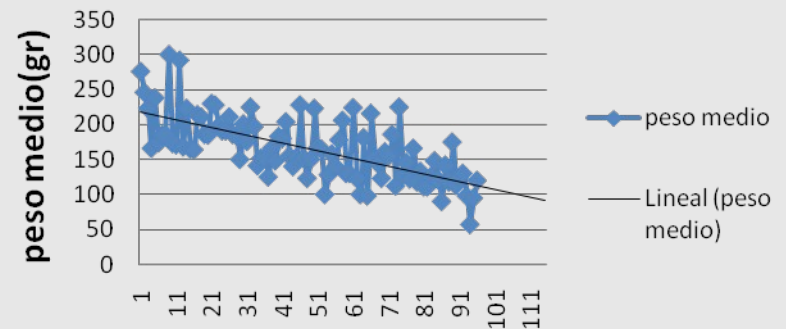
Nº flores Valenciana base



Nº frutos comerciales Valenciana base

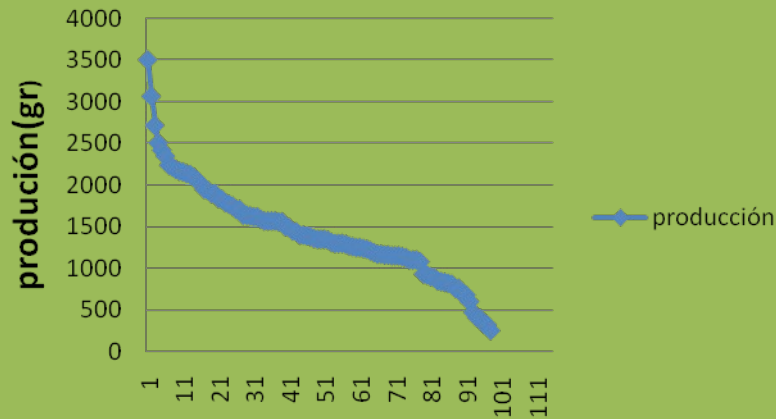


Peso medio frutos Valenciana base

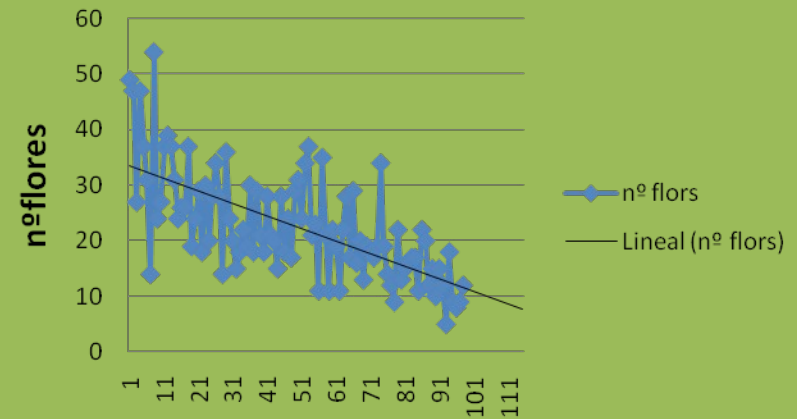


Selección masal de tomate Valenciano y de Castelló: mejora de caracteres agronómicos y comerciales

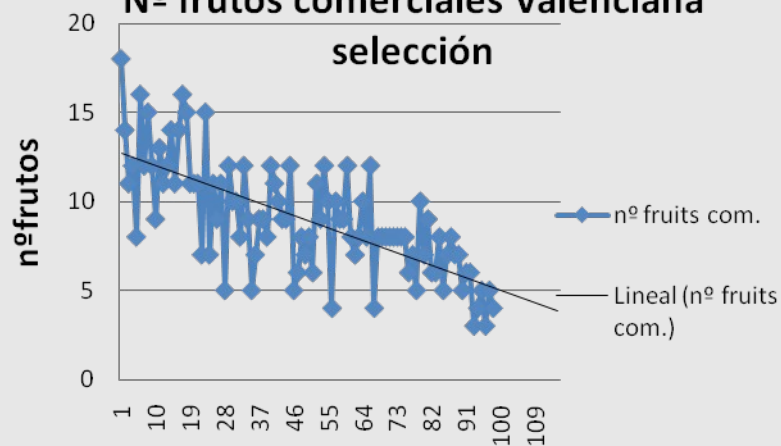
Producción Valenciana selección



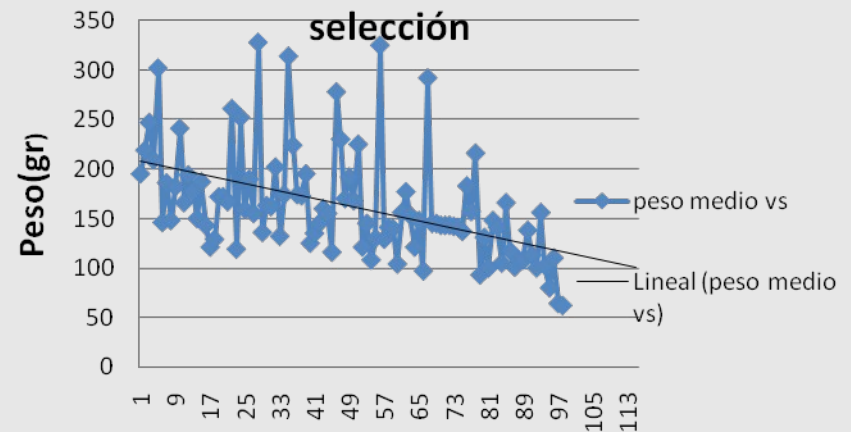
Nº flores Valenciana selección



Nº frutos comerciales Valenciana selección



Peso medio frutos Valenciana selección




Selección masal de tomate Valenciano y de Castelló: mejora de caracteres agronómicos y comerciales

Población	Media de producción (gr)	Media de n° flores	Media de n° de frutos comerciales	Media de peso medio de los frutos (gr)
Castelló base	1752,99a	18,16a	10,73	164,15a
Castelló selección	1894,31b	20,37b	11,14	171,11b
Valenciana base	1387,92a	21,66a	8,33	165,42a
Valenciana selección	1429,08a	22,57a	8,96	162,14a

* Test LSD, nivel de confianza del 95%

Selección masal de tomate Valenciano y de Castelló: mejora de caracteres agronómicos y comerciales

• Conclusiones

- El proceso de selección esta transcurriendo de manera satisfactoria. Proceso lento, mejoras sutiles.
- En 2008: planta-parcela  Seguimiento de la descendencia.
- Dos buenas variedades de tomate por su rusticidad y adaptación al clima local, y por tanto con un gran potencial para su uso en agricultura ecológica.
- Necesidad de proporcionar material vegetal que satisfaga las necesidades del sector.